



PREFEITURA MUNICIPAL DE PARANAGUÁ
Secretaria Municipal de Educação e Ensino Integral



CADERNO 12 - PORTUGUÊS



EJA

PARANAGUÁ

OLÁ, QUERIDOS ALUNOS E ALUNAS DA EJA!
É SEMPRE BOM REAFIRMARMOS OS CUIDADOS QUE
PRECISAMOS TER DURANTE ESTE PERÍODO DE PANDEMIA.

ENTÃO, NOSSO RECADO DE HOJE É ESTE:



USE
MÁSCARA

PROTEJA-SE E PROTEJA O PRÓXIMO!



USAR A MÁSCARA É UM SINAL DE RESPEITO E AMOR...

POR VOCÊ MESMO E PELO PRÓXIMO!

PENSE NISSO!

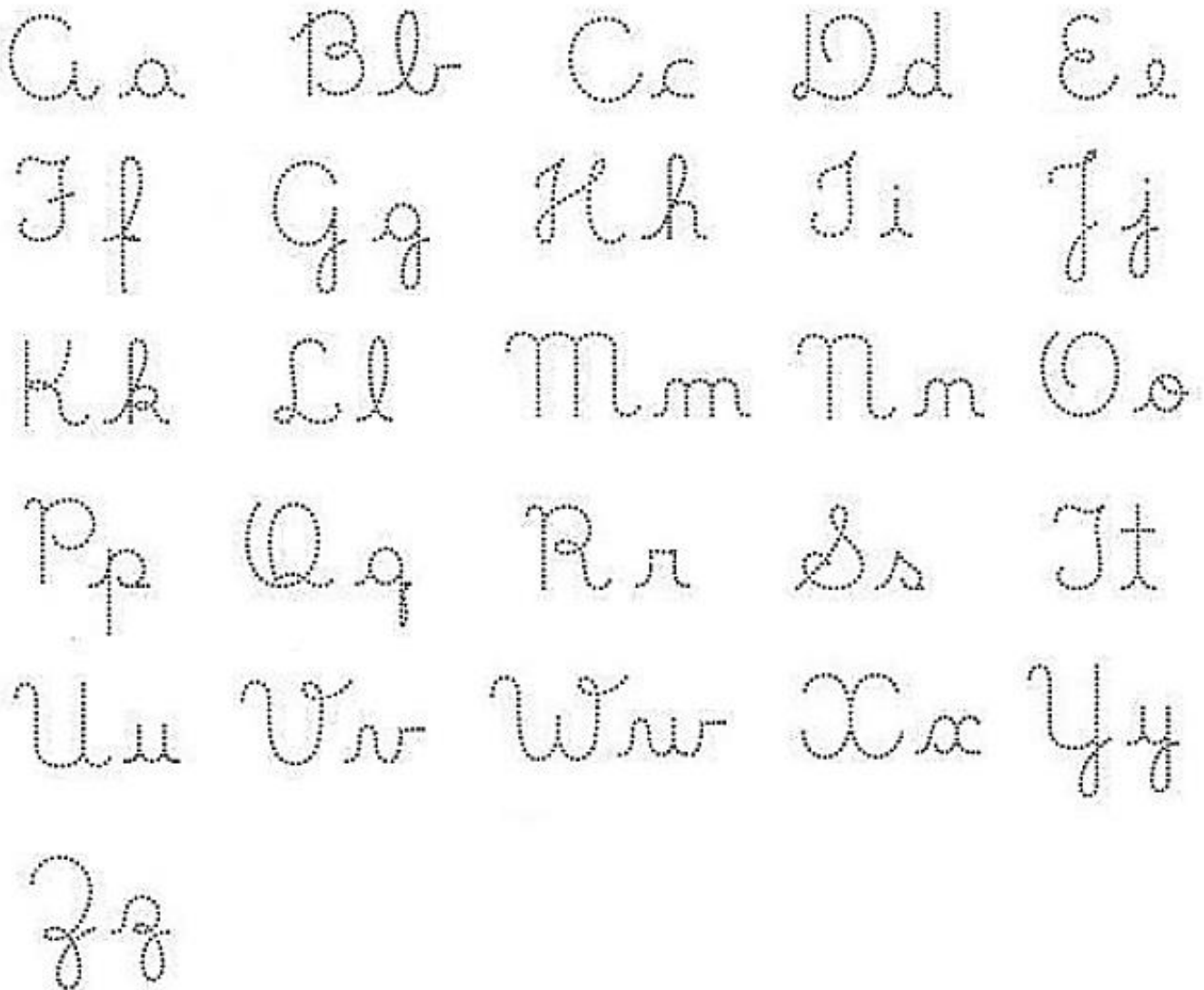
AGORA... BORA ESTUDAR?



PREFEITURA MUNICIPAL DE PARANAGUÁ
Secretaria Municipal de Educação e Ensino Integral

HOJE FAREMOS UMA REVISÃO DOS PROCESSOS DE ALFABETIZAÇÃO, TANTO NA ESCRITA, QUANTO NA LEITURA. ESSE TIPO DE ATIVIDADE ESTÁ DE ACORDO COM AS HABILIDADES DA BNCC (EF01LP04- EF01LP11) E REFORÇAREMOS AO LONGO DESTA 12º CADERNO ESPECÍFICO DE PORTUGUÊS, OK. VAMOS LÁ!

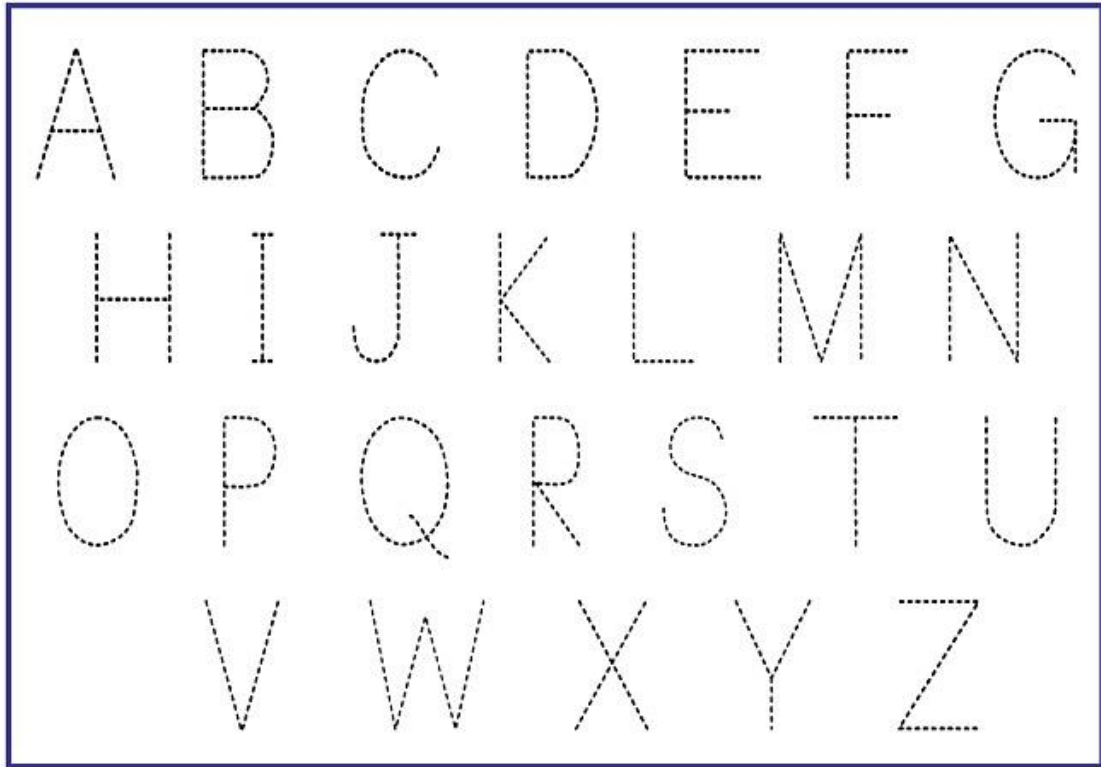
1) RELEMBRE O NOSSO ALFABETO. A PARTIR DELE, TODAS AS PALAVRAS SÃO CRIADAS E MUITAS HISTÓRIAS ESCRITAS... INCLUSIVE A SUA HISTÓRIA! ESTE É UM ALFABETO PONTILHADO, OU SEJA, VOCÊ DEVERÁ PASSAR O LÁPIS OU A CANETA POR CIMA DE CADA LETRA, CONTORNANDO-A COM ATENÇÃO. APROVEITE E TREINE SUA ESCRITA E O DESENHO DE CADA LETRA.





PREFEITURA MUNICIPAL DE PARANAGUÁ
Secretaria Municipal de Educação e Ensino Integral

3) MUITO BEM! AGORA CONTORNE O ALFABETO ESCRITO COM A LETRA CAIXA ALTA. É COM ELA QUE COMEÇAMOS A APRENDER A ESCREVER: ABAIXO, REESCREVA-AS NAS LINHAS.





PREFEITURA MUNICIPAL DE PARANAGUÁ
Secretaria Municipal de Educação e Ensino Integral

4) ALFABETO MINÚSCULO. É NELE QUE VOCÊ VAI TREINAR AGORA, OK. PRESTE ATENÇÃO EM CADA VOLTINHA DAS LETRAS... ELAS SÃO IMPORTANTES PARA A FORMAÇÃO DA SUA ESCRITA. NÃO ESQUEÇA DE REFORÇAR A LEITURA NO MESMO MOMENTO EM QUE ESTIVER ESCRREVENDO.

ALFABETO PONTILHADO

a b c d e f g h i j k l m n o p q r s t u v w x y z

a b c d e f g h i j k l m n o p q r s t u v w x y z

a b c d e f g h i j k l m n o p q r s t u v w x y z

www.rota83.com

REESCREVA:

●
●
●
●



PREFEITURA MUNICIPAL DE PARANAGUÁ
Secretaria Municipal de Educação e Ensino Integral

5) VOCÊ SABIA QUE A CALIGRAFIA É UMA ATIVIDADE QUE BENEFICIA A CONEXÃO QUE OCORRE COM AS REGIÕES EMOCIONAIS EM NOSSO CÉREBRO E QUE ELA TAMBÉM ESTIMULA A CRIATIVIDADE? HÁ MUITOS OUTROS BENEFÍCIOS QUE CERCAM O USO DA CALIGRAFIA. PENSANDO NISSO, ABAIXO VOCÊ PODERÁ ESTIMULAR SEU CÉREBRO, AO MESMO TEMPO EM QUE LÊ E ESCREVE. AGORA É COM VOCÊ! COMPLETE COM F OU V OS ESPAÇOS NAS PALAVRAS E REESCREVA ESSE TEXTO:

www.smartkids.com.br

Complete as lacunas usando **F** ou **V**.
Depois copie o texto! Boa sorte.



Era uma ___ez um menino

Que chora ___a sem parar

Chora ___a tanto que acorda ___a a ___izinha

Que era uma ___amosa ___elhinha

A ___ila inteira ___alava

Para de chorar se não ___ou te pegar

Mas quando ___inha a senhora ___ranzina

O menino ___oltava a berrar.



PREFEITURA MUNICIPAL DE PARANAGUÁ
Secretaria Municipal de Educação e Ensino Integral

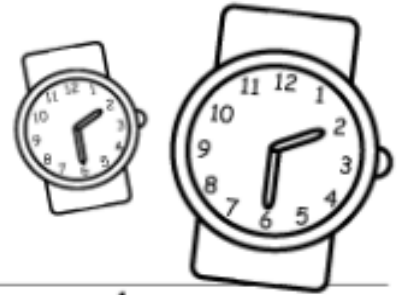
6) CONTINUE A ESTIMULAR SEU CÉREBRO COM A CALIGRAFIA. NOS ESPAÇOS ENTRE AS SÍLABAS, COMPLETE COM AS LETRAS M OU N.

LEIA E REESCREVA O TEXTO:

Complete as lacunas usando **M** ou **N**.

Depois copie o texto!

Boa sorte.



O te__po pergu__tou ao te__po

Qua__to te__po o te__po te__?

O te__po respo__deu ao te__po

Que o te__po te__ta__to te__po

Qua__to o te__po o te__po te__.



PREFEITURA MUNICIPAL DE PARANAGUÁ
Secretaria Municipal de Educação e Ensino Integral

7) LEIA CADA FRASE E REESCREVA-A ABAIXO (COM LETRA CURSIVA),
NAS LINHAS INDICADAS.

ALFABETIZAÇÃO

Davi é um bebê.

Ester vai passear.

Gigi tem um coelho.

Juca tem um pião.



PREFEITURA MUNICIPAL DE PARANAGUÁ
Secretaria Municipal de Educação e Ensino Integral

8) VOCÊ ENTENDE DE PÁSSAROS? CONHECE MUITAS ESPÉCIES? O POEMA QUE VOCÊ VAI LER ABAIXO TRAZ UM NOME DE PÁSSARO PARA CADA LETRA. DIVIRTA-SE! EM SEGUIDA, REESCREVA O ALFABETO , MAIS UMA VEZ, POIS, UMA DAS FORMAS DE APRENDERMOS A ESCREVER É POR MEIO DA REPETIÇÃO. BORA TREINAR!



Andorinha
Bem-te-vi
Coleirinha
Dorminhoco
Ema
Falcão
Graúna
Harpia
Inhambu
Jacutinga
Lindo-azul
Mainá



Noivinha
Oitibó
Pintassilgo
Quiriri
Rolinha
Sabiá
Tico-tico
Uirapuru
Viuvinha
Xexéu
Zabelê

Lalau e Laurabeatriz

Copie o alfabeto, bem caprichado.

a b c d e f g h i j l m

n o p q r s t u v x z

A B C D E F G H I J L M

N O P Q R S T U V X Z

9) OBSERVE AS FIGURAS, LEIA AS PALAVRAS E REESCREVA-AS ABAIXO:



dragão



frade

colibri



criança

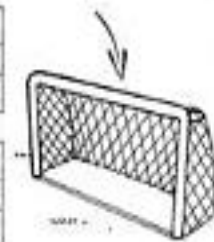


gravata



príncipe

trave



livro



Três pratos de trigo

para três tigres.

10) CONTINUE...



blusa



clarim

atlas



Clóvis



emblema



Gloria

flecha



flauta



Os esquimós constroem
iglus, que são casas de gelo

11) OBSERVE CADA FIGURA E AS LETRAS QUE ESTÃO EM DESTAQUE NOS RETÂNGULOS. COMPLETE CADA PALAVRA COM A LETRA QUE FALTA:

A C G M

__vião



__ato



__asa

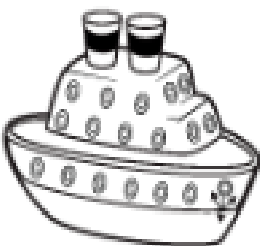


__acaco

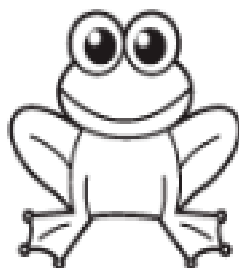


n p f s

__avio



__apo



__oca



__eixe





PREFEITURA MUNICIPAL DE PARANAGUÁ
Secretaria Municipal de Educação e Ensino Integral

12) ESCREVA UMA PALAVRA OU NOME DE PESSOA PARA CADA LETRA ABAIXO. CAPRICHE NA ESCRITA! VOCÊ CONSEGUE!

VAMOS TREINAR? 

a _____

b _____

c _____

d _____

e _____

f _____

g _____

h _____

i _____

j _____

k _____

l _____

m _____

n _____

o _____

p _____

q _____

r _____

s _____

t _____

u _____

v _____

w _____

x _____

y _____

z _____

abc



PREFEITURA MUNICIPAL DE PARANAGUÁ
Secretaria Municipal de Educação e Ensino Integral

*CHEGAMOS AO FINAL DESTES 12º CADERNO DE
ATIVIDADES DA EDUCAÇÃO DE JOVENS E ADULTOS!*

P A R A B É N S !

*NÃO PODEMOS DEIXAR DE RELEMBRAR A
IMPORTÂNCIA DESSE ATO:*

USAR A MÁSCARA É UM SINAL DE RESPEITO E AMOR... POR VOCÊ MESMO E PELO PRÓXIMO!

**PENSE NISSO!
USE MÁSCARA!**

CUIDEM-SE!

ATÉ O PRÓXIMO CADERNO!